

ニューズレター vol.27 no.2 より

堀坂寧介
丸山和久
大井孝友
難波秀樹
山本修平
羽山 勇

図表集

修復物
サバイバルレート
プロジェクトの
活動報告

図1 CR, In, FMC, 前装MC, Brの生存曲線

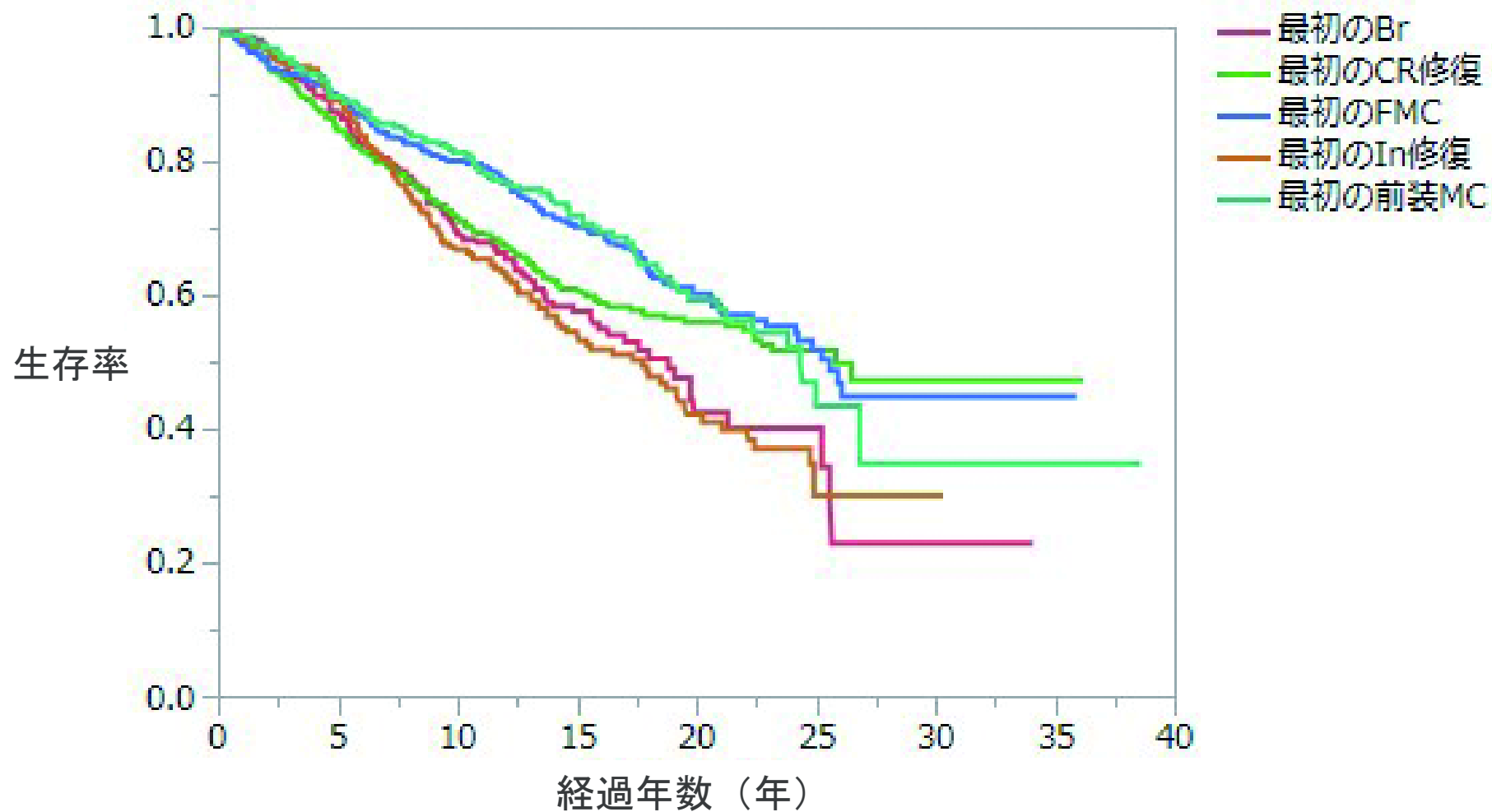


図2 初回製作と再製作鑄造冠(FMC, 前装MC)の生存曲線
【3)より引用】

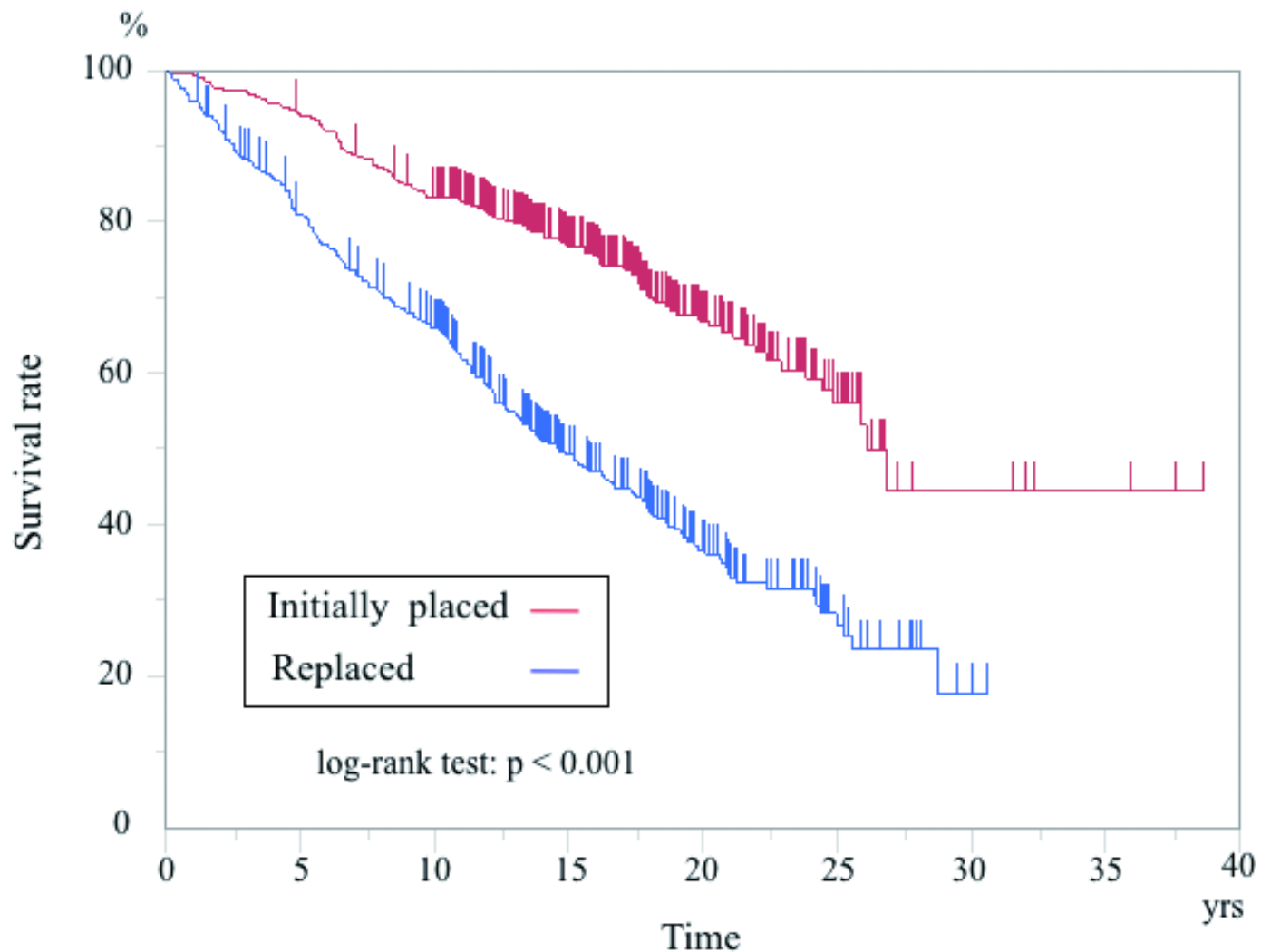
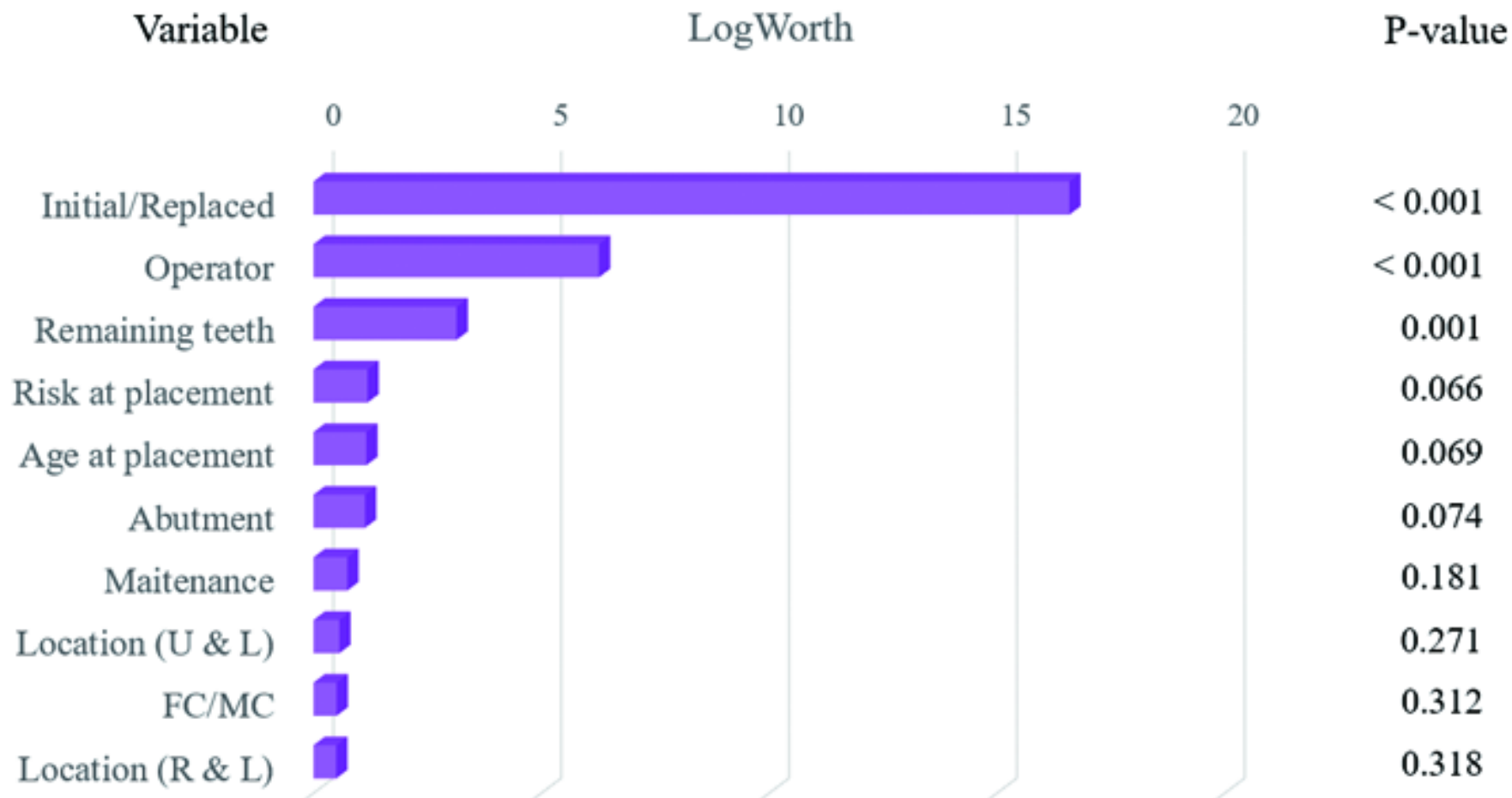


図3 鑄造冠の生存時間に影響を及ぼす因子
 【 3)より引用】



ニューズレターvol.27 no.2 より

図4 定期管理期間による鑄造冠の生存曲線

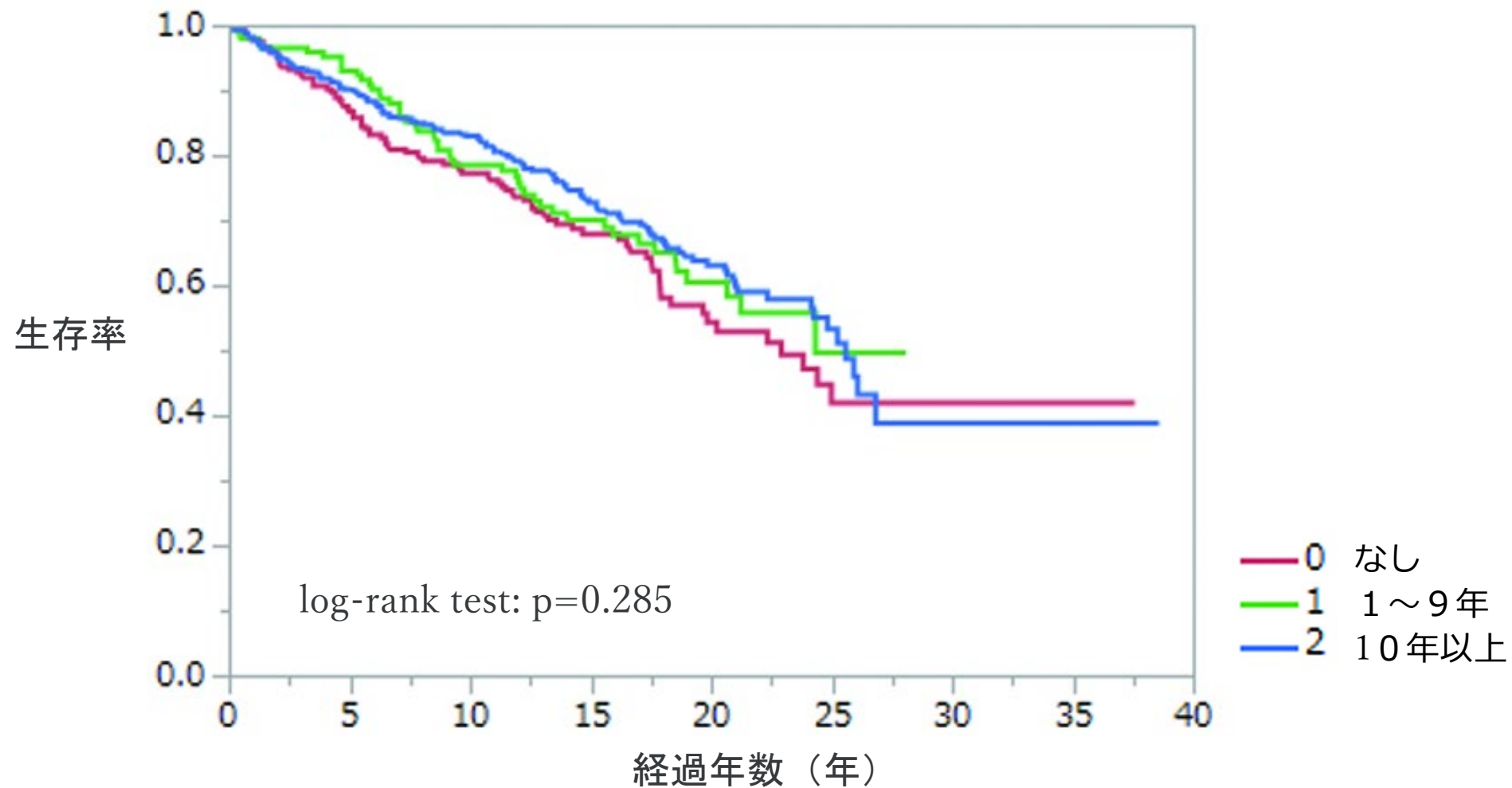


図5 ハイリスク患者の定期管理の有無によるFMCの生存曲線

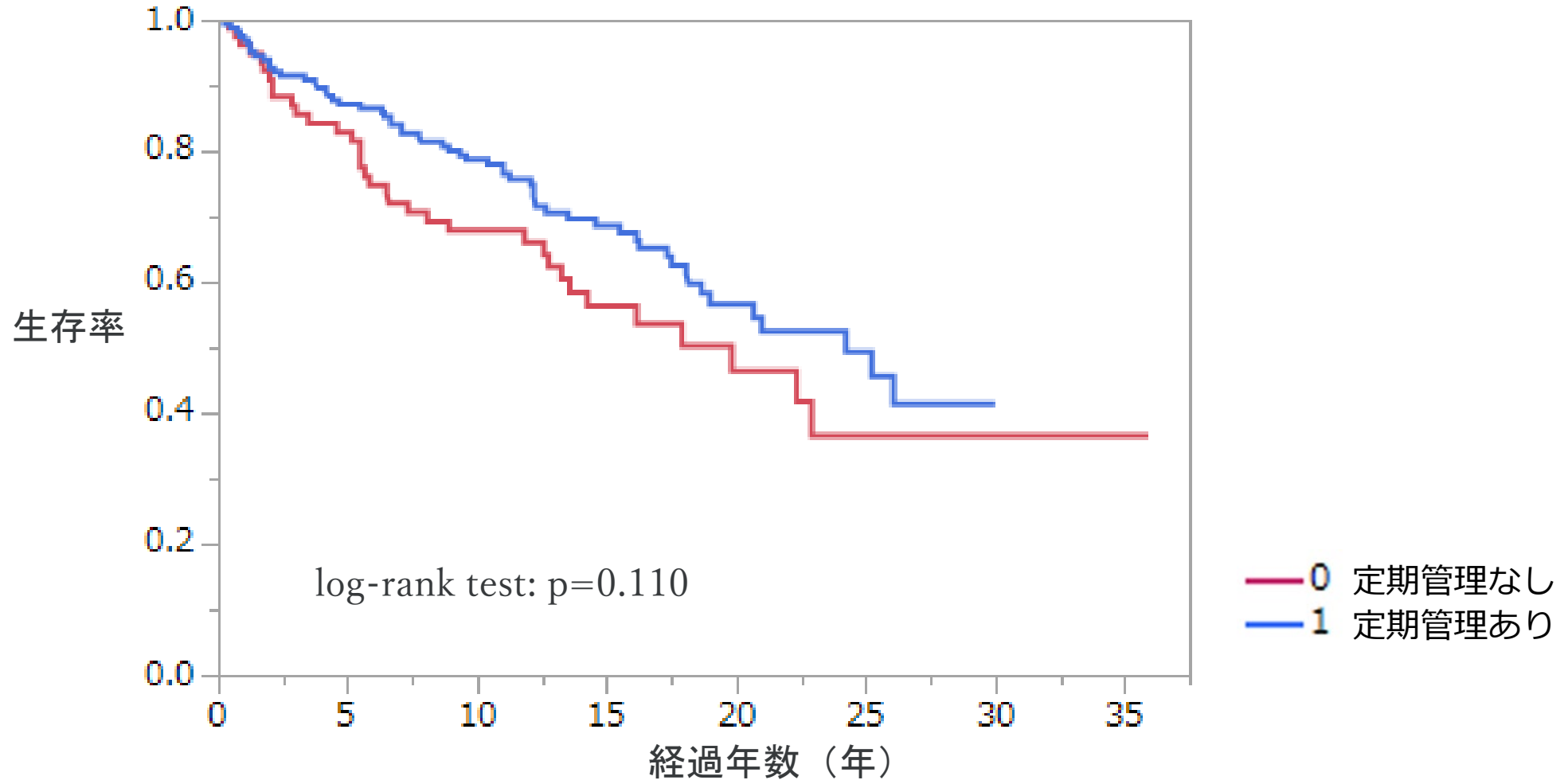


図6 FMCで二次う蝕・脱落・歯の破折が再治療の理由の場合、定期管理の有無による生存曲線

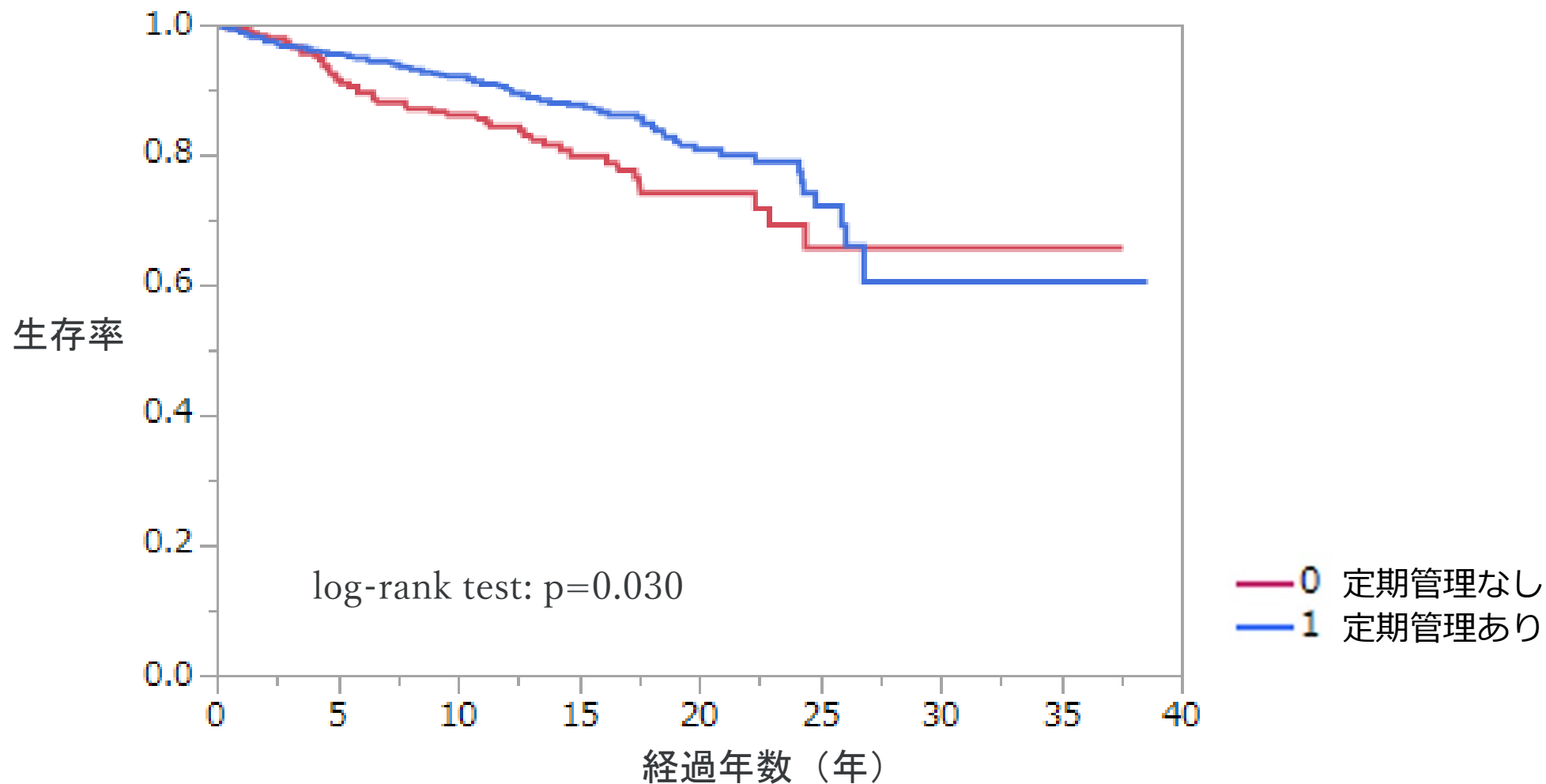


図7 鑄造冠における再治療の原因別の発生時間
【2)より引用】

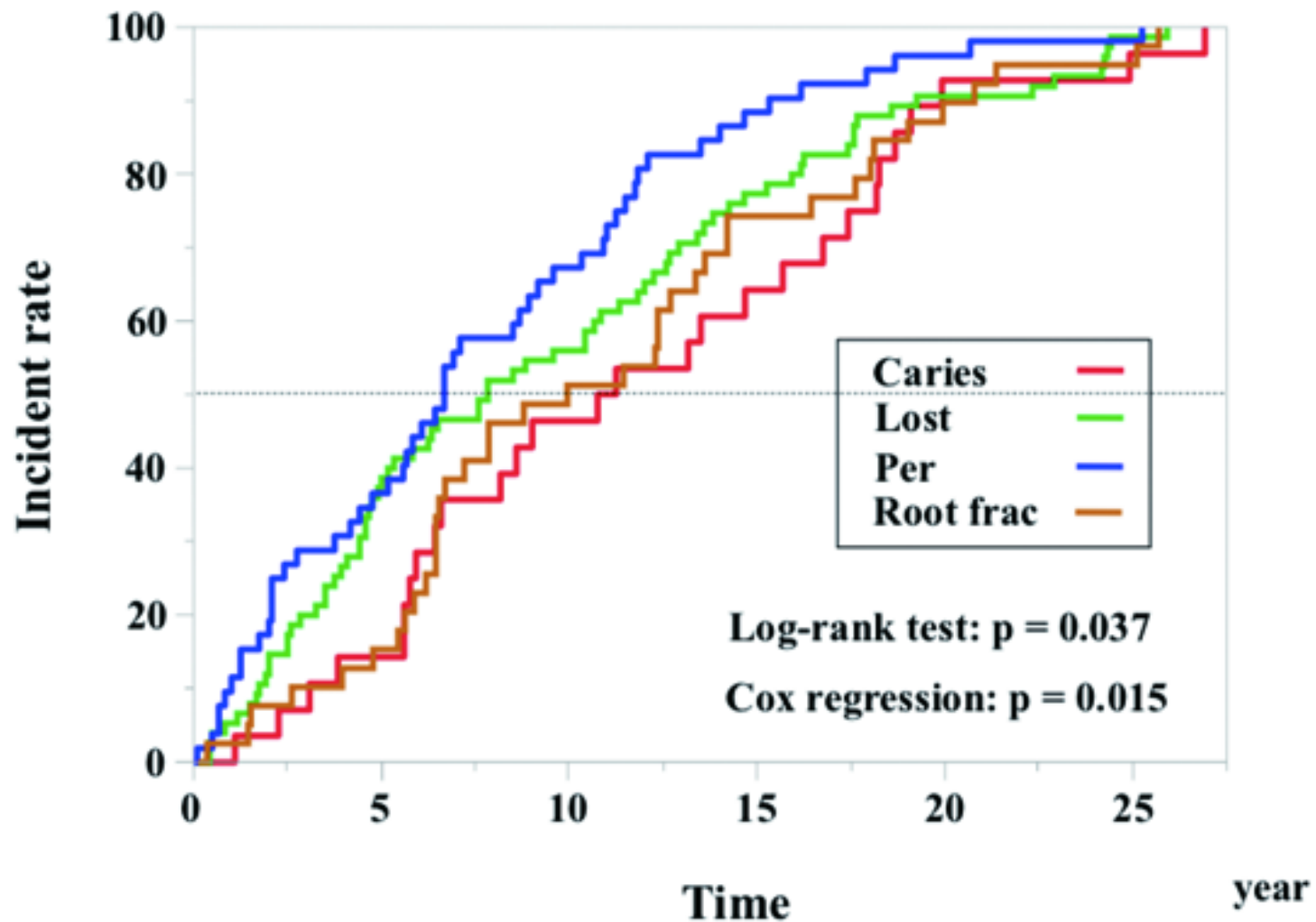


Table 1 Survival rates of resin composite restorations

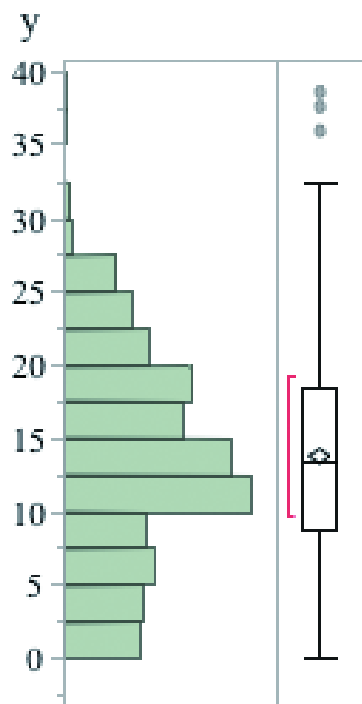
		n	10 yrs	15 yrs	20 yrs
CR	Anterior				
	1-surface	43	75.5	56.3	52.0
	≧2-surfaces	210	70.0	62.5	56.4
	Posterior				
	1-surface	106	82.9	75.5	73.5
	≧2-surfaces	153	64.3	49.9	43.1
Without 32 WSDs					

Table 2 Survival rates of posterior occlusal restorations

		n	10 yrs	15 yrs	20 yrs
CR	premolar				
	1-surface	37	82.3	71.3	66.5
	≧2-surfaces	94	67.9	56.1	49.9
	Molar				
	1-surface	69	83.1	77.6	77.6
	≧2-surfaces	59	57.7	38.8	30.8
IN	premolar				
	1-surface	0	—	—	—
	≧2-surfaces	114	67.9	59.3	47.2
	Molar				
	1-surface	16	85.9	54.7	43.8
	≧2-surfaces	144	63.3	49.9	36.2

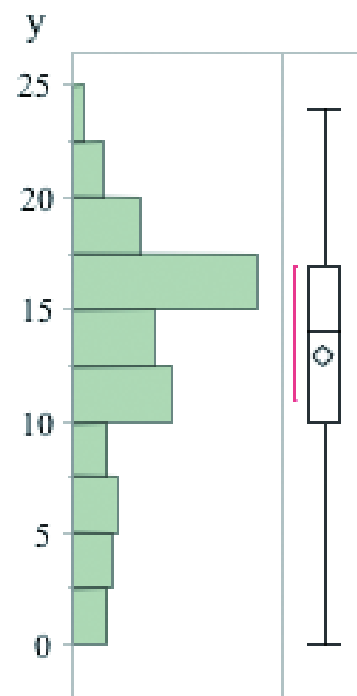
表1
 CRの前歯・臼歯別生存率
 【1)より引用】

表2
 臼歯修復におけるCR, Inの生存率
 【1)より引用】



Mean	13.7
SD	7.1
Median	13.5
Upper quartile	18.6
Lower quartile	8.7
N	824

b)



Mean	12.9
SD	5.5
Median	14
Upper quartile	17
Lower quartile	10
N	586

c)

表3

B) 鑄造冠の生存時間, C) 定期管理期間 【3)より引用】